

Základní informace o přístupnosti

Státní energetická inspekce, Územní inspektorát pro Liberecký a Ústecký kraj – sídlo Liberec

nám. Dr. E. Beneše 585/26, Liberec, 2. patro na úrovni přízemí (budova je v terénu)

485 216 140, 731 439 661, 739 588 387

jménopříjmení@sei.gov.cz

<https://sei.gov.cz/>



1) Přístup k objektu

Parkování:



U objektu se nenachází vyhrazené parkovací stání pro osoby se zdravotním postižením. Nejbližší možnost parkování je před Divadlem F. X. Šaldy.

Trasa od vyhrazeného parkovacího stání ke vstupu do budovy není bezbariérová. Chodník je nerovný, dva schody u vstupu, k dispozici jsou na vrátnici mobilní dřevěné nástavce pro překonání schodů.

Veřejná doprava:

V blízkosti objektu cca 30 m se nachází zastávka veřejné dopravy Nám. Dr. E. Beneše.



Trasa od zastávky ke vstupu do objektu není bezbariérová. Chodník je nerovný, dva schody u vstupu, k dispozici jsou na vrátnici mobilní dřevěné nástavce pro překonání schodů.

Vstup do objektu

Hlavní vchod:

Vstup do budovy není přímo z chodníku.

Před hlavním vchodem se nachází:

- 2 schody a bez zábradlí, lze překonat skrze mobilní dřevěný nástavec.
- rampa: NE
- zvedací plošina: NE

U hlavního vchodu se nachází:

- akustický orientační majáček: NE
- zvonek k přivolání obsluhy: NE
- zvonek k přivolání obsluhy se světelnou signalizací: NE
- interkom: NE
- *Je zde vrátnice - bezpečnostní agentura.*

Šířka vstupních dveří je alespoň 80 cm: ANO

Vstupní dveře jsou dvoukřídlé: ANO

Vstupní dveře se otevírají automaticky (na fotobuňku): NE

Za vstupními dveřmi se nachází schody: NE

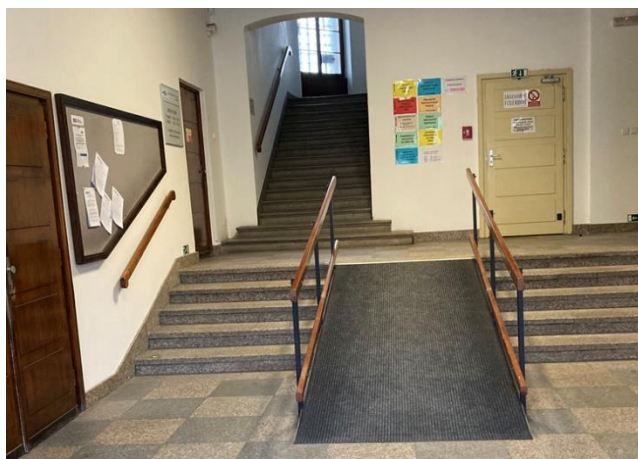
Schody lze překonat rampou: ANO

U hlavního vchodu je umístěna směrovka k alternativnímu bezbariérovému vchodu: NE

Alternativní bezbariérový vchod: NE

2) Pohyb po objektu

Objekt má více podlaží. Sídlo je v úrovni hlavního vchodu, tj. v přízemí, ačkoliv se jedná oficiálně o 2. patro, neboť budova je v terénu. U vstupu je dřevěná plošina k překonání schodů a dále v dlouhé chodbě jsou dva schody, které lze překonat přes dřevěný nástavec.





STÁTNÍ
ENERGETICKÁ
INSPEKCE

Zdvihací plošina: NE

Výtah: NE do prostor SEI

3) Vybavení vnitřních prostor

V objektu u vstupu se nachází informační přepážka - vrátnice, bezpečnostní agentura.

Je možné požádat o zajištění doprovodu po budově, *zavoláním příslušného pracovníka SEI.*

Objekt je vybaven informačním a navigačním systémem – nástěnné tabule.

V objektu se nenachází přístupná (bezbariérová) šatna.



Klientská zóna: NE

Vyvolávací systém: NE

Hygienické zázemí: NE

V objektu se nenachází přístupná (bezbariérová) toaleta.